

19141

صيدليات
أبو علي

Summer Issue #4



Everlasting health & beauty



صيدليات أبو علي

إلى كل عملاء صيدليات أبو علي

تحية طيبة وبعد
عالم التجميل عالم جديد يخص
إنا المرأة والرجل ومعنى التجميل هو
الجمال وأكثر دقة اظهار الجمال
وعلاج العيوب
وينقسم علم التجميل الى العناية بالبشرة ،
العناية بالجسم ، العناية بالشعر ، والعناية
الشخصية بالمرأة والمكياج والعطور

ولكل جزء منها علاجي وجمالي

خلينا نتكلم عن مراحل عمر البشرة وازى نحددها
دون إن تسأل عن عمر الشخص الذي أمامك لأن
عمر البشرة فهو ليس عمر المرأة أو الرجل لأنه يمكن
أن يكون عمر البشرة أكبر أو أصغر من العمر الحقيقي
وذلك حسب الظروف

س. يعنى ممكن يكون للشخص سنين؟

ج: مش بالضبط لكن ممكن تلاقى شخص سنه كبير
وبشرته نضرة وزى ما انتى عارفة ممكن تشويى واحدة
وتحددى سنه غلط.

خلينا نعرف ازاي أى إنسان محتاج ايه علشان يعيش..

محتاج (هواء - ماء - غذاء) والبشرة أيضا كده محتاجة
تنظيف - ترطيب - تغذية ، علشان تفضل نضرة يعنى لو

الإنسان مكش ولا شرب كويس يحس بهذيان وخمول مش صح؟ ايوة

طبعا خلينا نتكلم عن عمر البشرة ونعرف ازاي نحدد نوعية البشرة وازاي خليها نضرة

باستمرار بطريقة بسيطة وأيضا ناخر ظهور التجاعيد بها

كلمونى على ١٩١٤١ فى أى وقت وأنا بنضسى هاكون معاكم

للرد على كل استفساراتكم

مع خالص التحية



هشام القاضي

استشاري التجميل لصيدليات أبو علي

تقدم صيدليات أبو علي أفضل العروض لكل ما تحتاجونه من منتجات الصحة و الجمال و ذلك عن طريق
أكثر من ١٥ فرع مخطط لهم بشكل لائق مع خدمة عملاء متميزة لعملائها الكرام.
فرويتنا هي أن نكون الشركة الرائدة لشبكة الصيدليات وخدمة المستهلكين في القاهرة الكبرى وذلك من
خلال تقديم أفضل الخدمات والمنتجات.

سياسة الشركة تجاه الجودة

- تلتزم صيدليات أبو علي بتطبيق أعلى مستوى من الخدمة لتحقيق الأهداف الآتية :
- توفر صيدليات أبو علي جميع الأدوية والمنتجات والمستحضرات ليتمتع عملائنا بحياة أصح وأجمل.
 - الوصول إلى حالة الرضا الكامل للعملاء وكسب ثقتهم والحفاظ عليهم.
 - الارتقاء بمستوى العاملين لتحقيق أهداف الشركة.

أنشأت عام ١٩٩٦

د. أحمد أبو علي

رئيس مجلس الإدارة

إعداد

د. هبة سعيد

مستشار التسويق

كعكة الشوكولاتة

(كعكة الشوكولاتة) تقديمية ١٢ شخصا - السرعات الحرارية في كل تقديمية ١٩٠ كالوري

طريقة التحضير

١. أضيفي الزبدة، الشوكولاتة، الحليب، والقهوة في مقلاة، ثم ضعي المقلاة على النار، مع التحريك حتى تذوب الشوكولاتة بشكل تقريبي . ثم ارفعي المقلاة عن النار و استمري في التحريك حتى تذوب الشوكولاتة تماما. انتظري حتى يبرد.
٢. أضيفي صفار البيض، الفانيلا، و سكر سويتال إلى مزيج الشوكولاتة مع التحريك.
٣. أضيفي بياض البيض و البيكنج باوور في وعاء آخر واخلطي مع الخلاط الكهربائي .
٤. أضيفي مزيج الشوكولاتة إلى مزيج بياض البيض، وحركي. ثم أضيفي الطحين و الملح مع التحريك.
٥. ادھني صينية الخبز بقليل من الزيت، ثم ضعي العجين الناتج في الصينية.
٦. اخبزي في فرن مسخن من قبل بدرجة حرارة ١٨٠ درجة مئوية (٣٥٠F لمدة ١٨ - ٢٠ دقيقة)

المقادير :

- ٦ ملعقة طعام زبدة نباتية
- ١ ملعقة صغيرة فانيلا
- ١٢٠ غرام شوكولاتة غير محلية
- ٦ ملعقة صغيرة سكر سويتال
(ينصح باستخدام البرطمان في الطبخ)
- ١/٣ كوب حليب خالي الدسم
- ٣ بياض البيض
- ٢ ملعقة ملعقة صغيرة قهوة
- ٢ ملعقة بيكنج باوور.
- ١ صفار البيض
- ١ ملعقة كبيرة قشرة البرتقال المبشور
- ٢ كوب طحين



سويتال®

للرجيم و مرضي السكر

أفضل مُحلي بديل للسكر خالي من
السرعات الحرارية

غير طعم الحياة

Zero
calorie



بدون أسبرتام

بدون سكارين

لايترك مذاقاً مرّاً

المفضل للخبز و الطبخ

متوفر بالصيدليات

HYGINT
PHARMACEUTICAL INNOVATION

للاستعلام اتصل على

19141

الرجيم والحالة المزاجية

مدمنون تناول الجبن، وهناك اعتقاد سائد بأنها نوع من الطعام خفيف وهو ما يخالف الحقيقة، حيث إنها تحتوي على الكثير من الدهون، أيضا هناك من هم معتادون على تناول السكريات وهو الأمر الذي يحتاج إلى التعامل النفسي مع من يرغب في عمل الرجيم حتى يقتنع بتبديل هذه الأغذية من خلال الخضروات والفواكه التي تحتوي على سكريات بديلة للحلويات التي يتناولها النساء والأطفال بكثرة، ولتحسين الحالة المزاجية لمتبع نظام الرجيم حتى لا يشعر بانفعال إثر اتباعه نظاما غذائيا معيناً ولتقليل الضغط أيضا يجب تناول مضادات الأكسدة التي توجد في فواكه الكاكتلوب والكيوي، حيث تحتوي على مادة البيتا كروتين ومن الخضروات البطاطا والبطاطس والجزر، فيتامين سي الموجود في الخضروات الورقية الخضراء مثل الخس والجرجير تناول الأطعمة البحرية التي تحتوي على مادة الأوميغا ٣ وتوجد في التونة والسالمون، كما أن تناول النشويات لأصحاب المزاج العليل مهم جدا. فالتوازن مطلوب بين جميع العناصر الغذائية التي يحتاجها الانسان من معادن وفيتامينات ونشويات وبروتينات ودهون.

من الأساليب غير الصحية في اتباع نظام الحمية الغذائية الاعتماد على صنف معين من الغذاء أسبوعيا، كما أنه ليس من الملائم صحيا أن يقوم الشخص بعمل رجيم بمفرده، ويفضل استشارة طبيب متخصص، وذلك لمعرفة سبب زيادة الوزن والتي تختلف عن شخص لآخر، فضلا عن الدهون بالجسم، وقد تتركز في أماكن مختلفة، وهذا يحتاج إلى معرفة. هل هذه زيادة



أن اتباع نظام غذائي سليم يخفض معدلات الوزن الزائد، وفي ذات الوقت لا يتعارض مع صحة الإنسان ولا يد من إجراء تحاليل كاملة لمكونات الجسم ومعدلات الحرق إلى جانب إجراء تحاليل لبيان مستوى السكر في الدم والضغط والأملاح، وذلك لوضع نظام غذائي مناسب للحالة الصحية، ويحدث السلوك العدواني عندما يفقد الجسم الكثير من السكريات أو تتغير الهرمونات ويفرز جسم الإنسان هرمونا يسمى الأندروفين شبيه المورفين الذي يفرزه المخ، ويعمل على التهدئة، وهذا الهرمون يقل إفرازه بالجسم عند اتباع حمية غذائية قاسية مما يؤثر على الحالة المزاجية والنفسية، ويجعل الشخص يميل إلى السلوك العدواني والحقيقة أن هذا الأمر يرتبط بفكرة تخفيض الوزن بمعدلات سريعة، حيث إن له المزيد من الآثار السلبية التي تنعكس، ليس فقط على الحالة النفسية، وإنما الصحية حتى أنه يتسبب في الإصابة بالأنيميا الحادة واضطراب في المعادن والأملاح بالجسم. وأوضح د. محمد رضوان أن معدل تخفيض الوزن السليم يكون بمعدل كيلو وربع الكيلو أو كيلو ونصف الكيلو أسبوعيا بما يقرب من ٦ كيلو في الشهر ومن المؤسف: أن النساء يتبعن طرقا خاطئة في تخسيس أوزانهن فالمرأة دوما ما تركز انتباهها على الميزان وتخفيض الوزن بشكل سريع معتقدة أنها عندما تصل للوزن الذي ترغبه ستعود إلى طبيعتها في معدلات الطعام، فلابد من إدراك أن الحفاظ على وزن ملائم أمر طويل الأجل مرتبط بنمط الحياة، وبشكل عام

ماء فقط أو دهون بالفعل، فعدم اللجوء للطبيب قد يؤدي إلى إصابة الشخص الراغب في إنقاص وزنه بأضرار مثلا أن يكون مصابا بالأنيميا وهو لا يعلم ويحاول أن يقلل وزنه بمفرده ويمكن أن يخس، ولكن سيعاني من نقص الحديد في الدم ويشعر المرء بتعب شديد وأعراض صحية تشبه أعراض القلب، لذلك أوضح هنا أن تخفيض الوزن يحتاج إلى مخاطبة العقل والجسد والروح فالعلاج السلوكي مهم جدا لتهيئة الشخص حتى يقتنع بأن يعدل من أسلوب غذائه. فمثلا هناك الكثيرون

د. محمد رضوان

رئيس وحدة التغذية والسمنة
مستشفى جامعة ٦ أكتوبر

٠١٠٣٠٠٦٥٥٥ - ٠١٧٠٧٧٢٢٢٢

سانكوم سويسرا

الطريقة الأسهل للتخسيس

الإحساس السريع بالشبع



صحي وطبيعي 100%



بديل للحلويات والسناكل
أثناء الرجيم



فيتامينات أ، ج، هـ

الشاي الأخضر

Bel Clinic

Eye-Repair Serum Cream



Beauty by Nature

Japanese Technology
تكنولوجيا يابانية

Cotton Touch
ملمس قطني

سوفي

الآن أطول فوطة ملمس القطن من سوفي

Sofy XX Long with the innovative HIP GUARD that prevents leakage from all sides for full protection especially during sleep.

سوفي الطويلة جداً بالحماية الخلفية المبتكرة التي تمنع التسرب من كل الجوانب من أجل حماية متكاملة خاصة في وقت النوم.

جديد



Multi Leakage Barriers

For full leakage control and longer hours of unique protection.

حواجز متعددة تمنع التسرب من كل الجوانب لساعات أطول من الحماية المميزة.



Double Absorbent Core

With superior absorbency power to keep you confident & relieved.

قدرة امتصاص فائقة تمنحك الثقة والإطمئنان.



جديد

Wide Hip Guard

For extra coverage and full back protection especially during sleep.

لتغطية أكبر وحماية خلفية كاملة خاصة في وقت النوم.



أطلب عينة سوفي المجانية
من صيدليات أبوعلى

Japanese Technology
تكنولوجيا يابانية

Cotton Touch
ملمس قطني

سوفي

مودة أملي مع سوفي



ألترا Ultra



ماكسي سمكة Maxi Thick

unicharm

انخفاض أو ارتفاع السكر في الدم



٢,٦- قد يحدث انخفاض معدل السكر في الدم أثناء الليل أيضاً، كما أنه قد يحدث عند البعث من دون الشعور بأعراضه. لذلك ينبغي أن يكون دقماً يستأول إليه أي شك من أشكال الجلوكوز مثل معكات السكر أو قرائن الجلوكوز أو الحثوي وجهاز قياس السكر لمرقبة السكر بانتظام.



٢,٦- قد يحدث انخفاض السكر في الدم في الحالات التالية:
- تناول وجبة طعام غير كافية
- تأخير في تناول الطعام
- بعد مجهود جسدي غير اعتيادي وغير محسوس له
- جرعة مفرطة من الدواء المنخفض للسكر أو الأنسولين
- حالة قئ أو إسهال



١,٦- إن الأشخاص الذين يتألمون علاجاً بالأنسولين المنخفضة للسكر أو الأنسولين معرضون إلى انخفاض نسبة السكر في الدم إلى ما دون المعدل الطبيعي (أقل من ٧٠ ملغ/ديسيتار) وهذا ما يسمى انخفاض معدل السكر في الدم أو هبوط السكر.

أعراض انخفاض معدل السكر بالدم وعلاجه والوقاية منه



٦,٦- ينبغي دائماً إبلاغ أي شك من أشكال الجلوكوز بمستأول منك، وينصح بتعليم مالكه وأصدقائك وزملائك كيفية التعرف على إشارات وأعراض انخفاض معدل السكر في الدم بحيث يكونوا قادرين على تنفيذ الإجراءات المناسبة إذا لزم الأمر.



٦,٦- عند حدوث انخفاض لسكر الدم توقف عن أي مجهود جسدي، خذ معكات من السكر أو من الجلوكوز أو ٢-٤ معاتق صغيرة من العسل أو العنبس أو كروب من السوائل المحلاة. إنس السكر أو إنس من بعد زوال الأعراض (إنس حشر دقائق)، تناول ثلوثات أو وجبة الطعام. كثر فحص لسكر خلال الساعات القادمة وراجع أسباب هبوط السكر مع طبيبك للوقاية من تكرار الهبوط.



٦,٦- قد تحدث أعراض انخفاض معدل السكر في الدم من شخص إلى آخر. أما الإشارات الأولى فتتضمن الشعور بالجوع، آلام الرأس، دوخة، رعشة، عرق بارد، الضيق، الصداع، شعوب بالوجع أو زللة بالظفر. إن انخفاض معدل السكر في الدم قد يكون خطراً إذا لم يتخذ أي إجراء لعلاج. وقد يؤدي ذلك إلى فقدان الوعي.

ارتفاع السكر بالدم



٦,٦- عند ارتفاع معدل السكر في الدم، الشرب بفترة سوائل خالية من السكر (ماء، شاي، أعشاب) إنعاج أو مشروبات دابت) وعند الارتفاع الشديد للسكر في الدم لا تقم بمجهود جسدي، وحاول لتكثف عن الأنسولين في البول إذا كنت معرضاً لظهوره (طبيبك يوضح لك ذلك).
راقب تغير معدل السكر والعمل بطبيبك لتبحث معه كيفية ضبطه.



٦,٦- كذلك يؤدي ارتفاع سكر الدم فوق ١٨٠ ملغ/ديسيتار إلى أن تبدأ الكليتان بإخراج السكر في البول مما يؤدي إلى ازدياد في كثبته وخسارة الكثير من الماء من الجسم وحدوث جفاف وقد يتسبب ذلك في حدوث خطيرة قد تهدد حياة المريض.



٦,٦- إن ارتفاع معدل السكر في الدم فوق ٢٠٠ ملغ/ديسيتار يؤدي عادة إلى الأعراض التالية: العطش، التبول الكثير، التعب والفتس. وعلى المدى الطويل يؤدي إلى انخفاض الوزن.

ACCU-CHEK®

أكيوتشيك برفورما

Roche

أحدث جهاز لفحص السكر بالدم
أكيوتشيك برفورما



صناعة
أميركية

عرض خاص
علبة شرائط ٥٠ هدية
عند شرائك جهاز
أكيوتشيك برفورما

أكيوتشيك®



19141

أقوى عروض الصيف



Molfix



Axe Spray



NIVEA Products



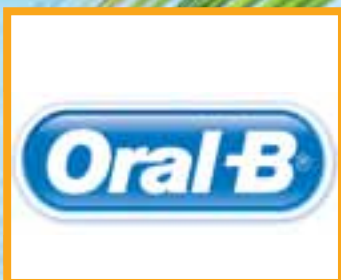
شرائط سكر Accu Chek



Accu Chek Performa



Accu Chek Active



Oral B Products



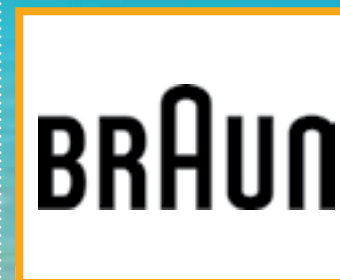
Gliss Shampoo & Conditioner



Hair Dyes



Perfumes



BRAUN Products



جهاز Bionime



Gillette Products



Kamena



Easy Care Wet Wipes



أجهزة Omron



Lakme Products



Maxi Gold Keratin

MAXI
BRAZILIAN KERATIN

EGYPT GOLD

GOLD skin care
for the **HAIR**



**نفسك تكوني ملكه متوجه بجمال شعرك ؟
جربتي تستخدمي احدث تكنولوجيا لعلاج شعرك ؟**

خطيره في التركيزات العاليه.
منتج ماكسي جولد حاصل علي موافقة
أكبر المنظمات العالميه للجوده .
FDA , OSHA

**هل تعرفين ماهو السر وراء
بدره الذهب في منتجات
ماكسي جولد ؟**

السر هو ان بدره الذهب تخترق
فروة الرأس وتغلف البصيله وتغذيها
بالبروتين والأحماض الامنيه
المهمه لنمو الشعر والسر في ذلك هو
تكنولوجيا النانو تكنولوجي اللتي
تسمح للبروتين والاحماض الامنيه
وبدره الذهب باختراق طبقة الجلد
الخارجيه لتغذية الشعر والبصيله
بشكل مستمر، ولعلوماتك كانت ملكات
الفراعنه تستخدم مسكات الذهب
للجلد والشعر لذلك اشتهرو بجمالهم
الدائم وسحرهم الرائع.

منتجات ماكسي جولد خاليه من
الصوديوم سلفات والصوديوم فوسفات
والالومنيوم فوسفات والالومنيوم
سلفات، هذه المواد مواد ضاره بالشعر
وتسبب تساقط الشعر .

لو انت تحلمين بان تكوني ملكه
توجي شعرك ببدره الذهب
مع مجموعه ماكسي الكامله
(شامبو- حمام كريم - سيرم - كيراتين).

فالشعره تتكون من روابط ليفيه
داخلها الكيراتين، يفقد الشعر
هذه ماده الطبيعيه من خلال
سوء التغذية، اهمال الاعتناء
بالشعر، الحمل والرضاعه لذلك الشعر
دون الكيراتين الطبيع يصبغ كورقة
الشجر الذابله لكن به يكون مثل ورقة
الشجر الخضراء.

ماهي انواع الكيراتين ؟

بعض انواع الكيراتين تقوم بعلاج
التقصص وتساقط الشعر والهيشان
وتقوم بتطريته وتنعيمه وجعله
صحيا ولامعا مثل كيراتين ماكسي
جولد الغني بماء الذهب وهناك
البعض يقوم بنسبة فرد ١٠٠% ولكنه
يؤدي الي تساقط الشعر بعد ٦

اشهر فقط بسبب المواد
الكيميائيه الضاره
اللتي يحتويها
الكيراتين،
اهمها ماده
الزورمالين
فهي ماده

ان الشعر الحرير حلم الكثير من
النساء ولم يعد هذا الحلم مستحيلا مع
منتجات ماكسي جولد العلاجيه اللتي
تحتوي علي بدره الذهب السحريه
اللتي لها تأثير قوي جدا في علاج
ولعان الشعر بالاضافه الي وجود
ماده الكولاجين اللتي تستخدم
لعلاج البشره وبصيلات الشعر
الضعيفه.

قد تتفاجئين اذا عرفتي
ان الكيراتين يمثل ٨٨%
من المكونات
الطبيعيه
للشعر،

ORTHOMEDICS

شركة أورثوميديكس



- تم تأسيس شركة أورثوميديكس عام ١٩٩٠ وكانت البداية من مدينة المنصورة كأول فرع للشركة.
- ثم بحمد الله تم افتتاح باقي الأفرع بالمحافظات المختلفة، -
- فرع الدقى عام ١٩٩٨.
- فرع روكسى عام ٢٠٠٢.
- فرع الاسكندرية بمحطة الرمل عام ٢٠٠٦.
- المكتب العلمى بالقاهرة عام ٢٠١٠.
- فرع مستشفى الأوعية الدموية بالاسكندرية عام ٢٠١٠.
- فرع المنصورة السكة الجديدة عام ٢٠١٢.
- فرع مستشفى وادى النيل عام ٢٠١٣.

مهمتنا:

تقديم منتج وخدمة متميزة بجودة وأسعار اقتصادية في مجال الأجهزة التعويضية والأطراف الصناعية لمساعدة المرضى من أجل الأستمتاع بالحياة.

رؤيتنا:

قيادة مجال الأجهزة التعويضية والأطراف الصناعية كمصنعين وموزعين لمنتجاتنا في أفريقيا والشرق الأوسط والتصدير للأسواق الأوروبية.

راجين من الله التوفيق والنجاح.

رئيس مجلس الإدارة

د/ خالد الريب



MOVE



Cervical Pillow MV 280



Rigid Collar MV 270



Move Collar MV 140



Lumber Pad



Thoracolumbar Support MV 120



Lumbosacral Support MV 100



Arm Sling MV 160



Tennis Elbow MV 220



Shoulder Support MV 170



Cervical Support MV 150



Wrist Support MV 200



Wrist & Thumb Support MV 210



Thumb Support MV 190



Patella Strap MV 230



Hinged Knee Support MV 240



Knee Immobilizer MV 250



للاستعلام اتصل على

19141

BIONINE
GM100  التصنيع و الدقة السويسرية



متعة التحكم
في السكر

SPECIAL OFFER!

350

~~500~~

جهاز + 10 شريط



للاستعلام اتصل على 19141

3M™ Tegaderm™ +Pad
Film Dressing with Non-Adherent Pad



Got it
Covered

3M Tegaderm™ + PAD
Dressing

الحماية المتكاملة للجروح

- معقم
- مضاد للفيروسات و البكتيريا
- الوحيد المضاد للمياة
- يسمح بتنفس الجلد
- يحتوي على قطعة غير لاصقة عالية الإمتصاص
- يدوم لأيام
- حاصل على شهادة FDA

للاستعلام اتصل على

19141

3M

صيدليات أبو علي ٢٠

صيدليات أبو علي ٢١

عروض خاصة
لعملاء صيدليات أبو علي

تمتعني

وجمال شعرك

بشباب و نضارة بشرتك

- Botox
- Filler
- Peeling
- Fractional Laser
- Laser Hair Removal
- Plasma



د/ علاء حجاج

عضو الجمعية الامريكية لتجميل الجلد والليزر

عنوان العيادة:

فيلا ٥٠٠، شارع عبد المنعم رياض، الحي المتميز، ٦ أكتوبر

٠١١٥٨٣٩٠٠٩٩ - ٠١١٦٦٦٥٥٥٧



facebook.com/aboalipharmacies



www.aboalipharmacies.com

يمكنك متابعتنا عبر موقعنا الإلكتروني





مركز رعاية الطبي
Medical Care Center

جميع التخصصات الطبية

المواعيد من ١٠ ص : ١٠م

مركز رعاية الطبي

المحور المركزي، خلف مستشفى
الشيخ زايد التفصي - الشيخ زايد ،
السادس من أكتوبر، الجيزة.

التليفون: ٢٣٨٥١٧٦.٢ - ٢٣٨٥١٧٦.٤ - ١١١٧٧١٨٨١.

Gentle temp 521

جهاز قياس الحرارة من الأذن ١x٣

OMRON

صحة أفضل .. حياة أفضل

تكنولوجيا يابانية

جهاز قياس حرارة الجسم ..
حرارة الغرفة .. حرارة الطعام أو الشراب
في ثانية واحدة فقط!



متوفر في الصيدليات

19141

ترقبوا

إفتتاح فروعنا الجديدة

حرصاً من صيدليات أبو علي على تقديم
خدمة أفضل وأن نكون الأقرب إليكم

فاملي مول



حدائق الأهرام



بفرلي هيلز



Everlasting health & beauty